

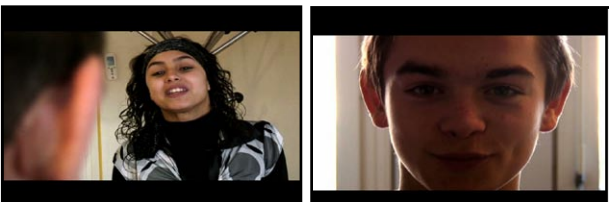
Ils permettent une fluidité des plans, ils sont dit « transparents » car ne sont pas perçus dans le récit.



Le **cut** est le raccord le plus utilisé. L'image passe d'un plan à un autre sans transition

Le **raccord regard** permet d'induire que le plan suivant est l'objet observé par le protagoniste du plan précédent.

Exemple : un protagoniste regarde par la fenêtre dans le plan A, dans le plan B, nous voyons ce qu'il voit.



Le **champ contre champ** s'utilise en général lors de dialogues, c'est un changement d'angle de vue sans changer de cadrage. Attention, pour ne pas perturber la vision, un changement d'angle de la caméra sur un même sujet doit être supérieur à 30°.

Le **raccord dans le mouvement** est un raccord entre deux plans qui se fait sur un mouvement. Le spectateur est concentré sur ce mouvement et le passage d'un plan à l'autre passe inaperçu.

Exemple : le personnage ouvre la porte dans le premier plan, nous le retrouvons de l'autre côté de la porte dans le second plan.



Le **raccord dans l'axe** est un plan dans le même axe dont l'échelle diminue ou augmente.

Le **raccord par analogie** est un raccord qui produit du sens « métaphorique », lorsque les deux plans se ressemblent dans la forme ou dans la couleur.

